

Vor Baubeginn im Leitungsbereich
bitte mit uns Kontakt aufnehmen!

TS Gofast

31.169.D06



sb D=0.6

XKDT-YT 3x1x95 Cu

2xPE120

XKDT-YT 3x1x150 Al

sb D=0.6

31.169.D05



sb D=0.6

31.16

Schl.
sb 1.05x3.05
D

Muffe Gofast - Sonne

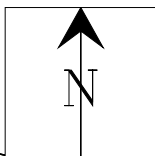
Muffe Gofast - Migros

sb D=0.6

31.169.D10



1529



Werkleitungsplan EW Uznach 1:300

Neuer Rohrblock ab Muffenschacht

TS Migros - TS Gofast

23.09.2025

SA_GIS_Nis

ELEKTRIZITÄTSWERK
UZNACH AG



STAEDCHEN 21
8730 UZNACH
TELEFON 055 285 83 83